

Hörmann Forum

Architekten Wannemacher + Möller Steinhagen, 2015





**Außenansicht mit der Skulptur
„Großer Knieender“ von Stephan
Balkenhol** | Foto: Csaba Mester,
Bielefeld



An seinem Hauptsitz im westfälischen Steinhagen hat die Firma Hörmann mit dem 2015 fertiggestellten neuen Ausstellungs- und Schulungszentrum eine Einrichtung geschaffen, in der Mitarbeiter aus der ganzen Welt im Hinblick auf ein umfangreiches technisches Verständnis der Unternehmensprodukte sowie deren erfolgreicher Vermarktung und korrekten Montage geschult werden. Zudem fungiert der Komplex als Ausstellungsfläche für die breite Produktpalette des Unternehmens.

Als Standort wurde ein vom Unternehmen bislang als Mitarbeiterparkplatz genutztes Grundstück unmittelbar gegenüber des Firmensitzes ausgewählt. Der dreigeschossige längliche Baukörper wurde nah an die Gemeindestraße gelegt, um hinter dem Gebäude noch möglichst viele Stellplätze für Besucher des Schulungszentrums bieten zu können.

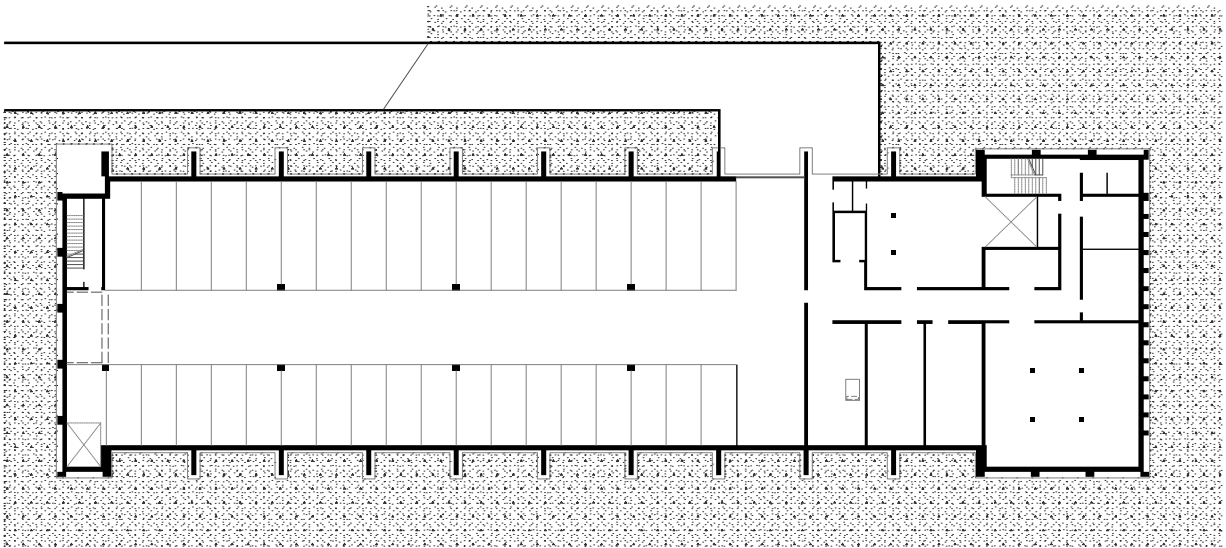
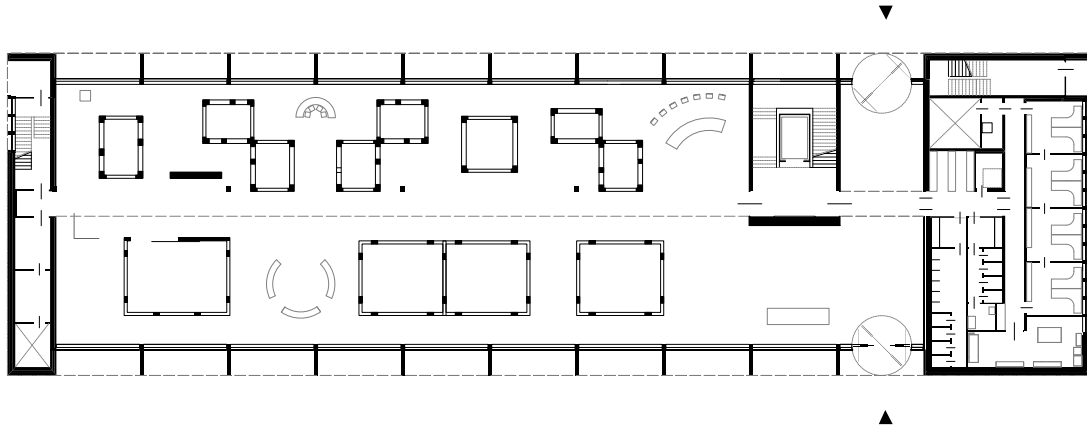
Die Erschließung des Gebäudes erfolgt sowohl von der Straße, als auch vom Parkplatz. Dabei betritt der Besucher ein dreigeschossiges Foyer, welches das Ensemble in

Querrichtung durchschneidet. Von hier aus gelangt man zum zentralen Treppenhaus mit gläsernem Aufzug und dem großen Ausstellungsraum. Letzterer ist zur Straßenseite zweigeschossig ausgebildet, womit ausreichend Höhe für die Präsentation großer Industrietore gegeben ist. Die Schulungsräume befinden sich im zweiten Obergeschoss auf der dem Parkplatz zugewandten Seite des Gebäudes. Ihnen vorgelagert sind weitere Ausstellungsflächen und eine Lounge, in der die Besucher verköstigt werden.

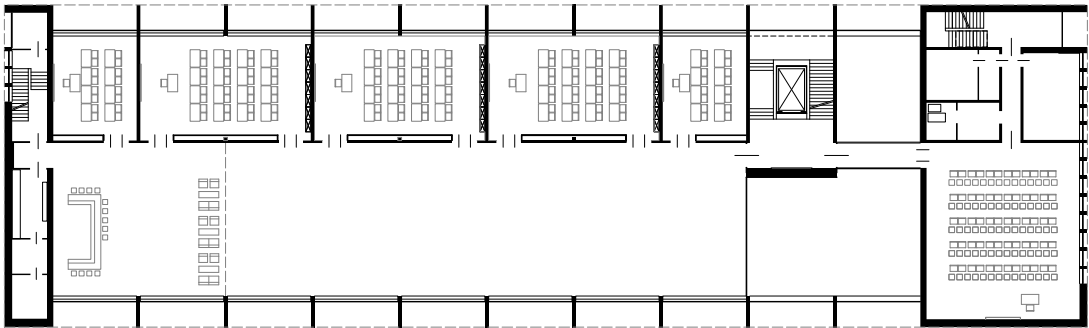
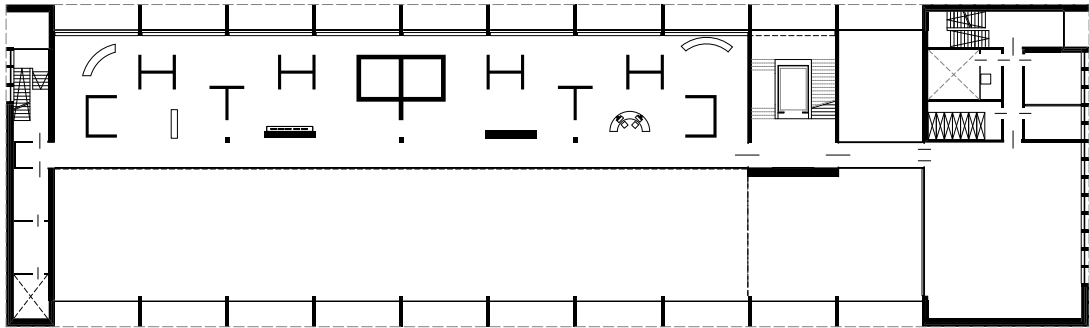
Das Schulungszentrum präsentiert sich zur Straße und zum Parkplatz als weitgehend transparentes Bauwerk. Es gewährt spannende Einblicke in die Ausstellungsbereiche und wird großzügig mit natürlichem Licht versorgt. Die sandgestrahlten Sichtbetonoberflächen nehmen Bezug auf die Fassade der in den 1990er Jahren errichteten Unternehmenszentrale und unterstreichen so die Zugehörigkeit des Neubaus zu den Firmengebäuden auf der gegenüberliegenden Straßenseite.



Haupteingang in der Dämmerung | Rückfassade | Foyer | Fotos: Philipp Oesterle | Csaba Mester, Bielefeld | Csaba Mester, Bielefeld



Grundriss EG | Grundriss UG | Grundriss
2. OG | Grundriss 1. OG





Foyer mit Blick zur Galerie | Brücke
1. OG | Detail Rückfassade | Fotos:
Csaba Mester





**ARCHITEKTEN WANNENMACHER +
MÖLLER GMBH**

www.wannenmacher-moeller.de

HÖRMANN FORUM

Upheider Weg 91
33803 Steinhagen

Kunde: Hörmann KG

Branche: Türenhersteller

Grundanforderung:

15 Arbeitsplätze auf 125 m² BGF

DETAILS

Beteiligte

Landschaftsplanung: Kortemeier

Brokmann Landschaftsarchitekten

Ausstellungskonzept: Ranger Design

Zeittafel

2013 Baubeginn

2015 Fertigstellung

Konstruktion und Material

Grundkonstruktion: Stahlbetonskelett

Fassade: Beton-Glas-Metall-Konstruktion

Raumprogramm

Archiv, 3 Ausstellungsräume, Besprechungsraum, BMZ, Druckerraum, EDV / Backup, Foyer, Garage mit 36 Stellplätzen, 5 Gruppenbüros, HZG / HA Raum, 2 Lagerräume, Lounge, Medienraum, 5 Seminarräume, 2 Technikräume

